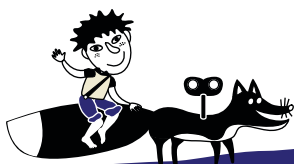


OCHRANA
DĚTÍ PŘED
nebezpečnými
VÝROBKY



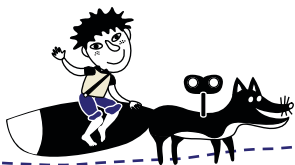
B U D U L I N E K . E U

DESÁTERO ZDRAVÉHO OBOUVÁNÍ

- 1 TVAR** ----- dostatečně prostorná špička
- 2 MATERIÁL SVRŠKU** ----- přírodní materiály (useň, textil) jsou měkké, prodyšné, absorbují vlhkost a přizpůsobí se tvaru nohy; naprosto nevhodné jsou poromery, koženky a plasty
- 3 STÉLKA** ----- ze savého materiálu, dětské nohy se hodně potí
- 4 OPATEK** ----- každá dětská bota musí mít tuhý, vysoký a dlouhý opatek
- 5 STŘIH SVRŠKU** ----- vhodné jsou boty šněrovací či s páskem, pro nejmenší děti výhradně kotníčkové
- 6 OHEBNOST** ----- zvláště v oblasti prstních kloubů, boty musí „jít“ s nohou
- 7 TLUMÍCÍ VLASTNOSTI** ----- pěnové vložky a anatomické stélky ztlumí tvrdé dopady na beton, asfalt či dlažbu, které mohou vést k opotřeбенí kostí, kloubů a chrupavek nohou
- 8 PODPATEK** ----- u dětských bot co nejnižší s velkou plochou
- 9 HMOTNOST** ----- co nejmenší
- 10 DOBRÁ OBUV NENÍ LEVNÁ** ----- levnější boty z tržiště či burzy mohou dětem poškodit nohy



OCHRANA
DĚTÍ PŘED
nebezpečnými
VÝROBKY



B U D U L I N E K . E U



ZAŠNĚRUJ SI BOTU

Obrázek podlepte, mezi dírkami vyřízněte
a děrovačkou vyražte dírky pro tkaničku.

